



彩色预染蛋白 Marker (10-250kDa, 双色)

产品货号: AR1210

产品批号: 见外包装标签

产品规格: 2×200 μl

产品保存: -20℃保存

产品说明:

彩色预染蛋白 Marker (10-250kDa, 双色) 由 11 个蛋白条带组成, 包括 70 kDa 和 25 kDa 两条结合红色染料的参考带; 可运用于监测电泳过程中蛋白分离情况和 Western Blot 实验中的转膜效率以及判断目标蛋白的分子量。

缓冲液成分: 62.5mM Tris-HCl (pH 7.5/25℃), 1mM EDTA, 2% (W/V) SDS, 10mM DTT, 33% (V/V) glycerol。

注意事项:

1. 本品可以直接使用, 无需加热煮沸;
2. 可将本产品分装后, -20℃保存, 避免反复冻融及污染;
3. 在不同凝胶和缓冲液系统中, 预染蛋白质的迁移率会有所差别, 可用非预染蛋白质分子量标准进行校正, 并按校正后的结果正常使用。
4. 在低浓度胶时, 低分子量蛋白会无法分开。

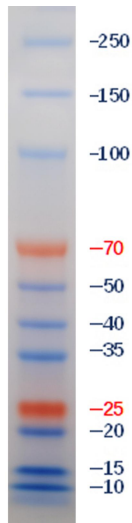
使用方法:

1. 加样前在室温放置数分钟, 解冻后, 轻轻摇匀, 以确保溶液混合均匀;

2. 取用适量体积加样于凝胶孔, 推荐用量如下:

0.75-1.0 mm 凝胶, 上样 5 μl/孔; 1.5 mm 凝胶, 上样 10 μl/孔。(也可根据情况适当调整加样量。)

注: 以上样 5 μl 为例, 每个条带蛋白含量约为 1 μg-3 μg。



4%~20% 聚丙烯酰胺梯度胶电泳转膜结果示意图

彩色预染蛋白 Marker (10-250kDa, 双色)			
Tris Gel/Tris-Glycine Running Buffer	Tris Gel/Tris-HEPES Running Buffer	Bis-Tris Gel/MES Running Buffer	Bis-Tris Gel/MOPS Running Buffer
—250	—225	—230	—230
—150	—140	—140	—140
—100	—95	—98	—98
—70	—67	—63	—63
—50	—48	—49	—49
—40	—38	—38	—39
—35	—33	—33	—34
—25	—25	—22	—22
—20	—20	—21	—20
—15	—15	—14	—15
—10	—10	—9.8	—10

不同电泳缓冲条件下，各条带指示分子量 (kDa)